

## Der Ecorium Health-Explorer:

Kurzbeschreibung und Produktumfang

Juni 2010

### 1. Hintergrund, Arbeitsfeld und Zusammenarbeit mit der Ecorium GmbH

Ecorium – mehr als ein erfahrener Healthcare-IT Spezialist



- + Erfahrungen in Healthcare-Anwendungen (Bereich KIS, SAP etc.) u.a. **im Bereich von Healthcaresimulationen, mikrogeographischen Analysen** seit mehr als 4 Jahren
- + Spezielle Projekterfahrungen im Bereich **Management-Reporting in direkter Zusammenarbeit mit SAP zum Aufbau von Informationssystemen und Vertriebssteuerungssystemen**
- + Spezielle Projekterfahrungen im Bereich Pharma und Medizintechnik: Verschiedene **Marktstudien und Logistikerfahrungen bei grossen Anbietern, Schwerpunkt IT-Infrastruktur**
- + Weit reichende Referenzen bei verschiedenen Playern in der Gesundheitsbranche: **Schwerpunkt im Bereich Krankenhäuser, Investmentbanken, Unternehmensberatungen** und Medizintechnik

 Fundierte Entscheidungen

3

## 2. Produktbeschreibung

4

## Grundprodukt und mögliche Tiefenanalysen



### Grunddaten im Health Explorer

- Krankenhausname, Grunddaten, Region
- Niedergelassene Ärzte (Name, PLZ, Fach)
- Medizinische Versorgungszentren
- Fallzahl des ICD-Codes XYZ
- Fallzahl des OPS-Codes XYZ
- Epidemiologie & Populationsdaten
- Graphische Analysen auf Landkarten
- Einfache Exportmöglichkeiten

### Customizing

- Anpassung auf In-House Datenstrukturen
- Importmöglichkeit für eigene Daten
- Export der Daten für eigene Analysen
- Custom-Kennzahlen wie Marktanteile etc. um Target-Regionen zu identifizieren

### Tiefenanalysen nach Bedarf

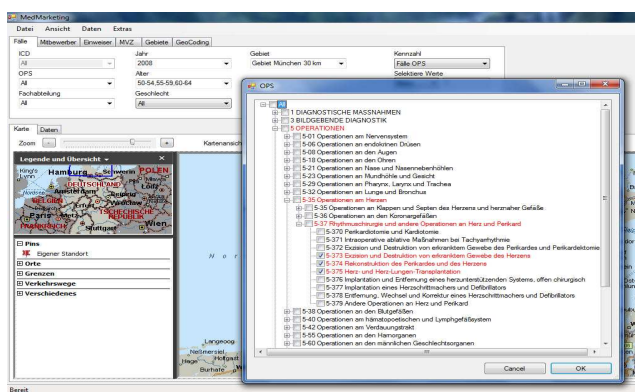
- Wohin überweisen Hausärzte?
- Differenzierung CRT / ICD stationär? (wo wird implantiert?)
- Darstellung Versorgungsnetzwerk
- Bestimmung relevanter Regionen über ausgewählte KPIs in einem Exceltool
- Potenzialanalyse: Szenario, was passiert wenn Veränderung des Zuweiserstroms erfolgt
- Abbildung von Einkaufsgemeinschaften (relevante Kliniken)
- Fallzahlen der Ärzte

### Tiefenanalysen auf Anfrage.

ecorium+ Fundierte Entscheidungen

## ecorium+ Auswahl der Fälle im Ecorium Health-Explorer

Fundierte Entscheidungen

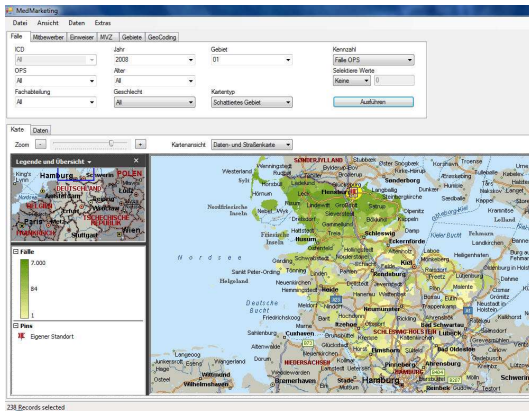


Einfache Auswahl der zu untersuchenden Behandlungsfälle nach ICD-Code oder OPS-Code, die dargestellt werden sollen. Filter können gesetzt werden für: Zeitpunkt (2006, 2008 + Zukunftsprojektionen), Population, PLZs und ausgewählte Kennzahlen.

Für die Darstellung kann zwischen Formaten gewählt werden – hier im Beispiel 3 Codes aus dem Ecorium KH-OPS Katalog 2006.

## ecorium+ Darstellung der Fallzahlen im Ecorium Health-Explorer (1/2)

Fundierte Entscheidungen



Die Fallzahlen für die ausgewählten Prozeduren wurden als relevante Kennzahl selektiert. Die Darstellung der Informationen kann in Form von Karten oder als reiner Datensatz in Tabellenform erfolgen. Obenstehend wurde eine Straßenkartenansicht gewählt, in der die über eine Kennzahl ausgewählten Daten schattiert wiedergegeben werden.

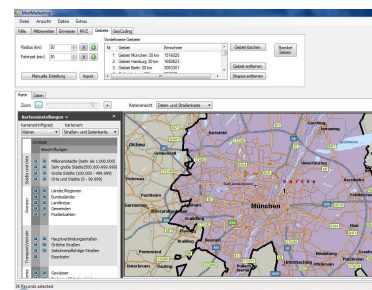
In dieser Kartenansicht können verschiedene Leistungserbringer (Krankenhäuser, Niedergelassene, Medizinische Versorgungszentren) angezeigt werden. Es können unterschiedliche Kartentypen (Säulendiagramme, Schattierungen, etc.) verwendet werden.

## ecorium+ Darstellung der Fallzahlen im Ecorium Health-Explorer (2/2)

Fundierte Entscheidungen

The screenshot shows the 'MedMarketing' interface with filters for 'ID', 'Jahr', 'Gebiet', 'Kontroll', 'OPS', 'Fachabteilung', and 'Kategorie'. A data table is displayed with columns for 'Postleitzahlbereich', 'Einwohner', 'Anzahl', 'Erstattungssatz', and 'Marktanteil'. A list of medical procedures is also visible on the right side of the interface.

Postleitzahlbereich	Einwohner	Anzahl	Erstattungssatz	Marktanteil
22948	10.437	21	345	6%
22980	32.597	19	1.930	1%
22936	28.700	6	72	6%
22941	18.454	2	47	4%
22946	11.707	14	669	2%
22932	12.264	18	589	2%
22956	17.196	1	124	1%
22964	19.252	1	356	0%
22968	16.261	2	17	10%
22969	19.132	6	141	4%
22701	21.894	1	6	16%
22714	19.892	3	10	30%
22716	3.547	7	105	7%
22717	1.698	1	1	100%
22778	8.899	20	507	4%
22744	2.960	1	48	2%
22779	1.195	5	3	166%
22796	25.265	8	442	2%
22912	9.500	1	24	4%
22943	27.094	2	28	7%
22947	19.121	2	4	40%



Der Ecorium Health-Explorer liefert nicht nur Informationen zu Fallzahlen und medizinischen Einrichtungen bzw. zur medizinischen Infrastruktur, sondern beinhaltet auch epidemiologische und populationsbezogene Daten. Um relevante Vertriebsgebiete identifizieren zu können, kann ein Abgleich mit vorhandenen Vertriebsaktivitäten über eine optionale und extra konfigurierbare Schnittstelle erfolgen.

Im Ecorium Health-Explorer können dann Gebiete bequem definiert werden. Hierzu können Parameter wie Radius oder Fahrzeit individuell bestimmt werden, um ein relevantes Vertriebsgebiet bestimmen zu können. Die Darstellung in der Karte kann nach eigenen Bedürfnissen gestaltet werden. Der Anwender entscheidet über die Dichte der eingetragenen Informationen.



Region	Number / Disciplines MVZs <sup>1)</sup>	Physicians	MVZs per Mio. Inhabitants	Physicians per Mio Inhabitants	Overall Inhabitants	Inhabitant Density	Hospital-beds per 100K Inhabitants	Quota Well-Offs	Doctoral Vistis Estimation	Expected Growth Rate <sup>2)</sup>
Hamburg	40/91	4.038	22,80	2.301,93	1.754.182	2.322,93	721,70	5,51%	9.079.633	8,32%
Germany	1113(a)/6,76	360,85	14,43	1.749,81	82.313.089 (a)	518,52	674,50	4,43%	1.129.209	5,43%

**KEY FACTS STRUCTURAL DATA**

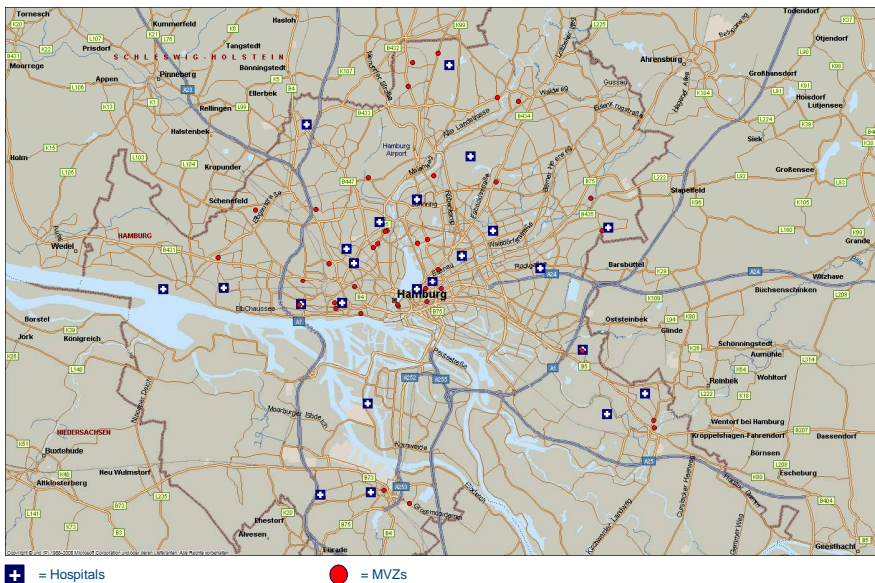
- + Only 15% of all MVZ belong to hospitals (30% average)
- + Almost 11 physicians per MVZ (5,57 average); largest MVZ have 33 and 31 physicians
- + Fast development of MVZ in Hamburg (12/2008: 30; 09/2009: 40)
- + Most MVZs have GmbH as legal form (same true for Germany)

**Speciality Mix of MVZs in the Region**

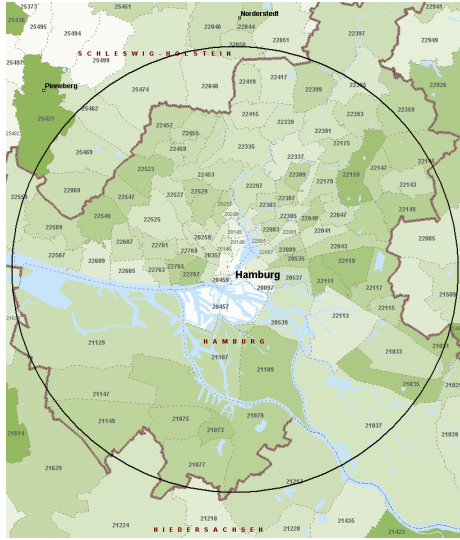
Allgemeine Chirurgie	5
Allgemeine Psychiatrie	5
Allgemeinmedizin	9
Anästhesiologie	3
Augenheilkunde	2
Dermatologie	1
Frauenheilkunde und Geburtshilfe	4
Hals-, Nasen- und Ohrenheilkunde	1
Herzchirurgie	1
Innere Medizin	10
Kinder- und Jugendpsychiatrie	1
Laboratoriumsmedizin	9
Neurologie	2
Nuklearmedizin	2
Orthopädie	4
Pädiatrie	9
Psychosomatik/ Psychotherapie	7
Radiologie	2
Strahlenheilkunde	1
Transfusionsmedizin	2
Grand Total	81

1.) MVZs were captured as plain number and as „number multiplied by average disciplines per MVZ“

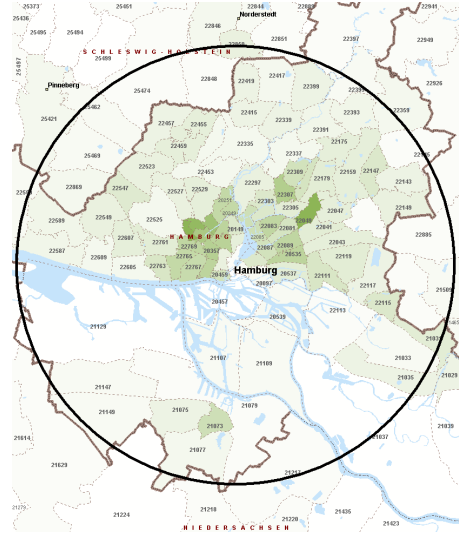
2.) From Epidemiologic and Demographic Projections



**Population in Regionen**



**Geschätzte Marktanteile**



ecoriu4GmbH

**3. Kontaktinformationen**

## Kontakt



**Alexander Kleehaus**  
alexander.kleehaus@ecorium.de

**Ecorium GmbH**  
**Hochackerstr. 63**  
**85521 Riemerling**  
**Telefon 089 - 43718973**  
**Fax 03212 – 3267486**

ecorium+